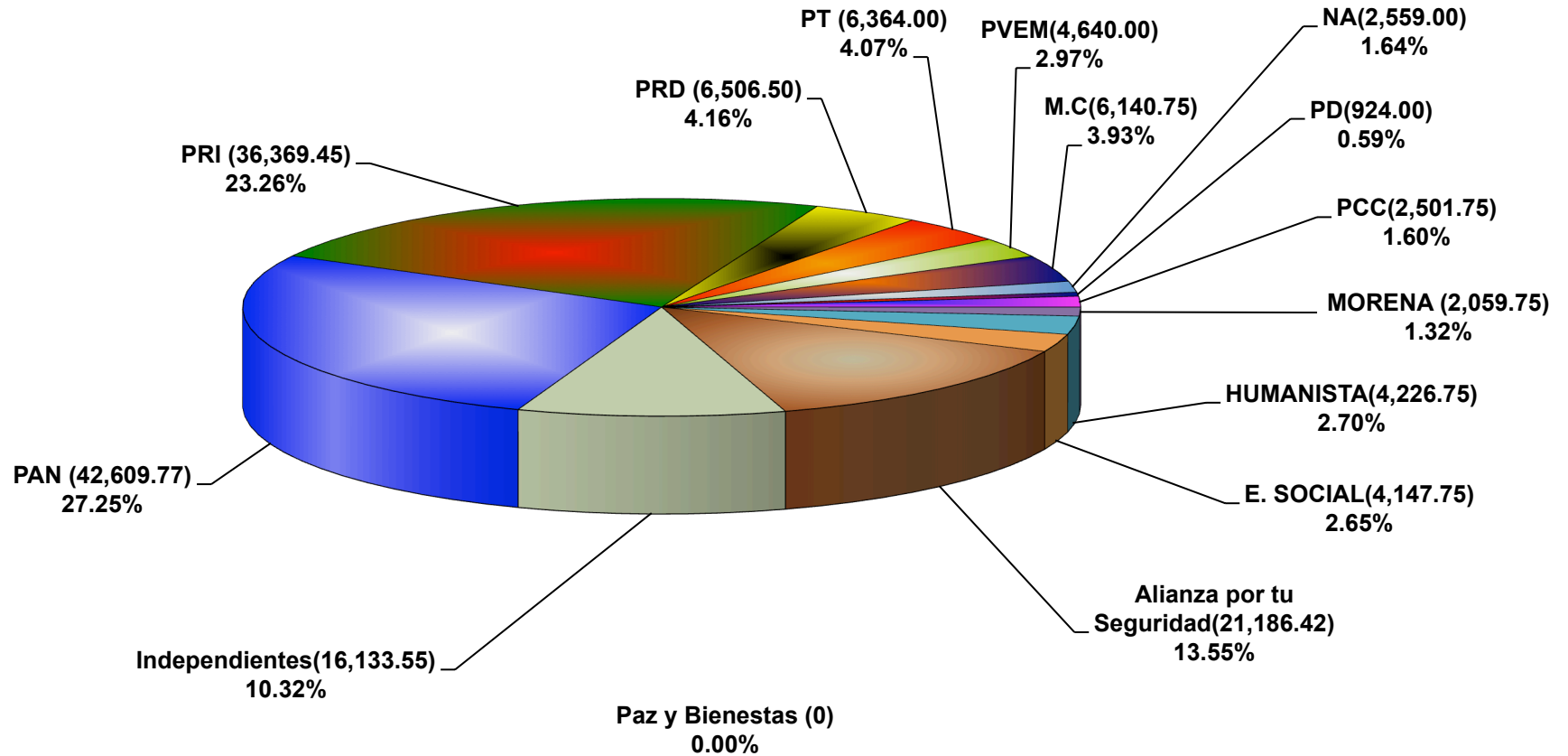
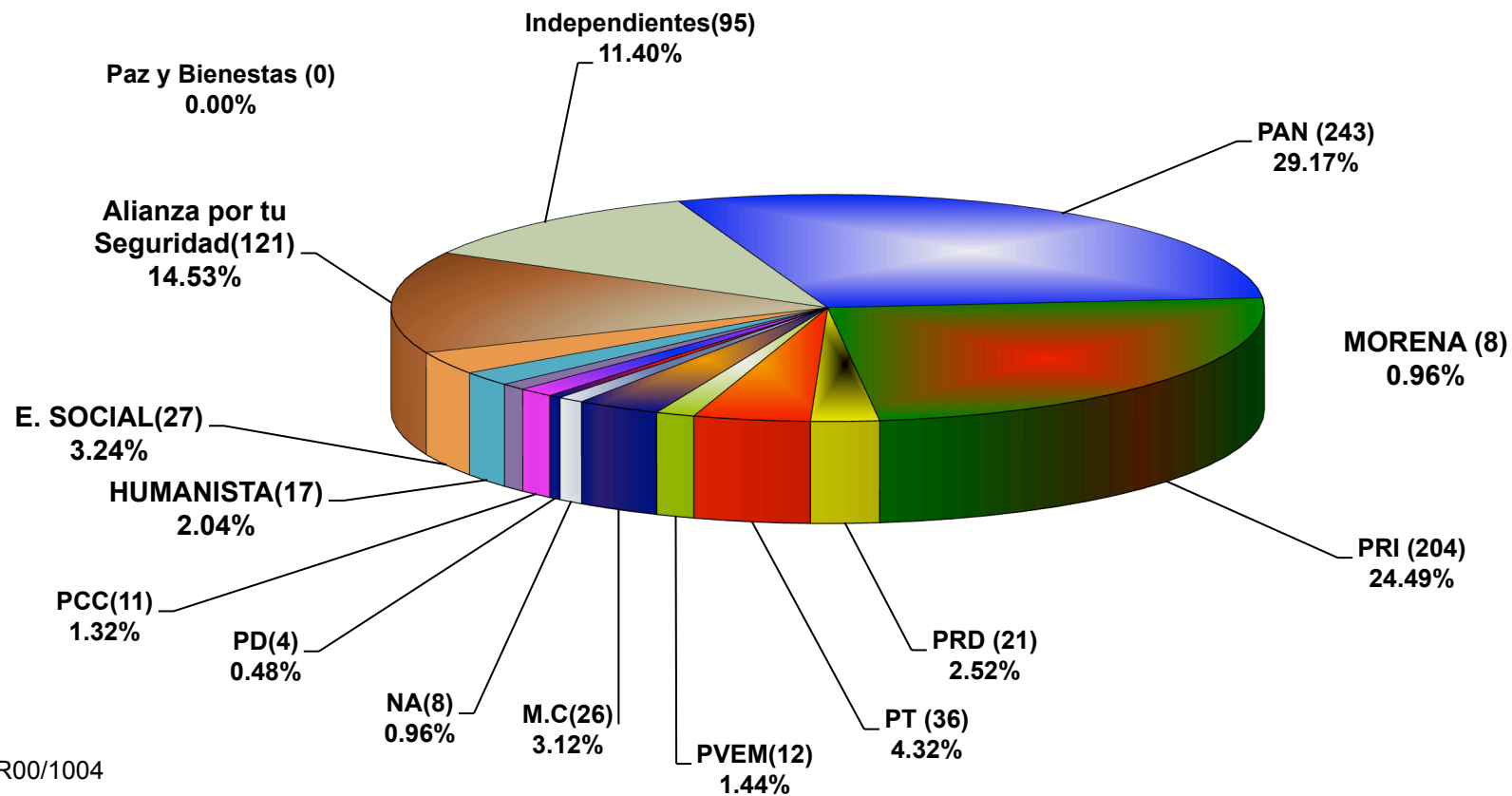


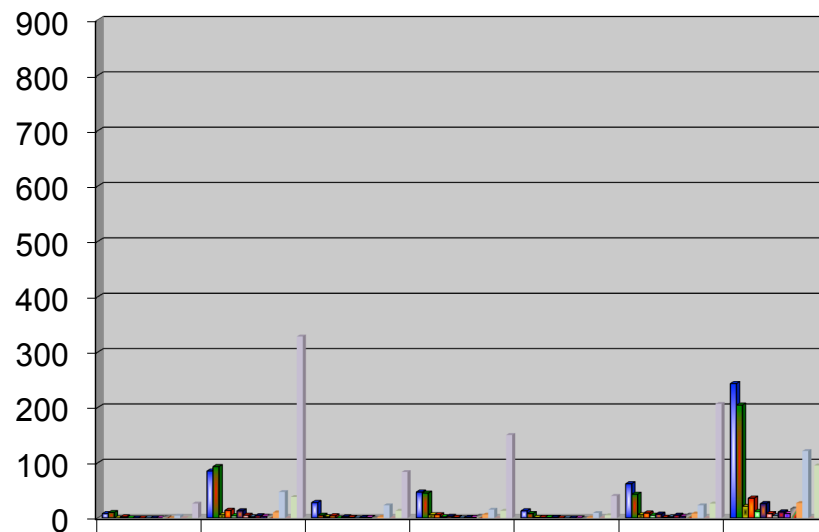
COMISIÓN ESTATAL ELECTORAL DE NUEVO LEÓN
PORCENTAJE Y ESPACIO TOTAL DEDICADO A CADA PARTIDO POLÍTICO EN PRENSA (CM2)
ACUMULADO DE PRENSA JUNIO DE 2015



**COMISIÓN ESTATAL ELECTORAL DE NUEVO LEÓN
PORCENTAJE Y NÚMERO TOTAL DE NOTAS DEDICADAS A CADA PARTIDO POLÍTICO EN
PRENSA
ACUMULADO DE PRENSA JUNIO DE 2015**



**COMISIÓN ESTATAL ELECTORAL DE NUEVO LEÓN
TOTAL DE NOTAS DEDICADAS A CADA PARTIDO POLÍTICO POR GRUPO EDITORIAL
ACUMULADO DE PRENSA JUNIO 2015**



	ABC	Editora El Sol	Indigo	El Porvenir	El Horizonte	Multimédios	TOTAL
PAN	8	85	28	47	13	62	243
PRI	10	93	5	45	8	43	204
PRD	0	6	2	6	1	6	21
PT	2	14	4	6	1	9	36
PVEM	0	4	0	2	1	5	12
M.C	0	13	2	3	1	7	26
NA	0	5	1	1	0	1	8
PD	0	2	0	0	0	2	4
PCC	0	4	1	1	0	5	11
MORENA	0	3	1	1	0	3	8
HUMANISTA	2	4	1	4	0	6	17
E.SOCIAL	0	10	2	6	1	8	27
Alianza por tu seguridad	4	47	23	15	9	23	121
Paz y Bienestar	0	0	0	0	0	0	0
Independientes	0	38	13	13	5	26	95
TOTAL	26	328	83	150	40	206	833